

2024~2025

さっぽろあけぼのえん

冬休み

☆特別号☆

あけぼのランド



マリオパーティ エリア!?

羊ヶ丘スノーパーク



2日連続企画



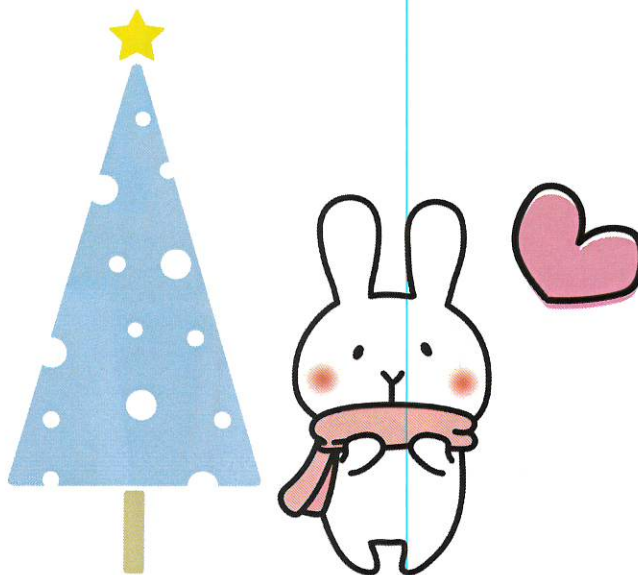
すずむし公園で何作ろう?

雪で  
春物のアイスクリームを  
作ってみよう!



ゆきのちからでアイスを作ろう

\* ° \* ° \* ° \* ° \* ° \* ° \* ° \* ° \* ° \* ° \*



\* ° \* ° \* ° \* ° \* ° \* ° \* ° \* ° \* ° \* ° \*



# もくじ



○3～4ページ

☒あけぼのランド☒

○5～6ページ

お正月を楽しもう🎵

○6ページ

雪を使って?? ❄️おやつ作り❄️

○7ページ

2日間連続企画

❄️すすむし公園で〇〇をつくろう❄️



○8～9ページ

🏔️スノーパーク🏔️

○10～11ページ

🍴食事提供🍴

○12ページ

👤お知らせ・お願い





12/27(金)・28日(土)  
2日間連続企画☆

コインやスターを  
集めたりしたら  
楽しそう♪



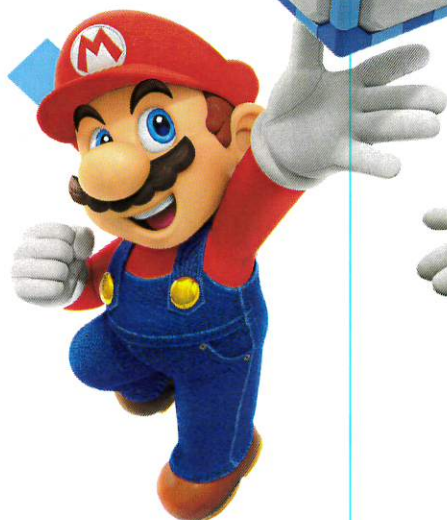


# あけぼのランド マリオパーティ-エリア

大人気のあけぼのランド  
マリオエリアから今度は  
マリオパーティが新登場!?

みんなで作って  
みんなで遊ぶ!  
どんなマス  
を作ろうかな★

そして2日目には  
みんなが作ったマスを  
さらにグレードアップ  
させちゃうんだって…!!





★年明け3日間のお楽しみ★  
お正月を楽しもう♪

初もうでに行こう!  
1/6(月)・1/7(火)

月寒神社へ新年のごあいさつ。  
お賽銭箱にはいくら入れる?  
5円玉は『ご縁がありますように』  
ってという意味があるんだって★

※お賽銭につきましては  
後日別紙にてお知らせいたします。



おみくじも  
引きたいよねえ



おみくじ



# 2025年 えとの工作 1/8(月)

2025年の干支はへび！  
ぐるぐる蛇は一枚の画用紙や  
紙皿から作れちゃうんです♪



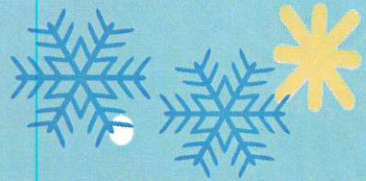
# お正月あそび 1/6(月)

福笑い？けん玉？かるた？  
みんなは全部やったことあるかな♪  
どれも盛り上がること  
間違いなし！





1月10日



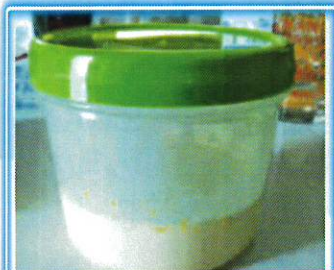
おやつづくり

# ひんやりスイーツ

アイスをつくらう♪

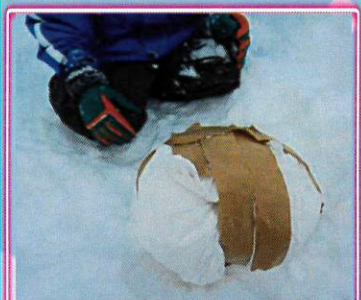


冬なのにアイス?  
冬だからアイスです(M)



容器に入れて、、、

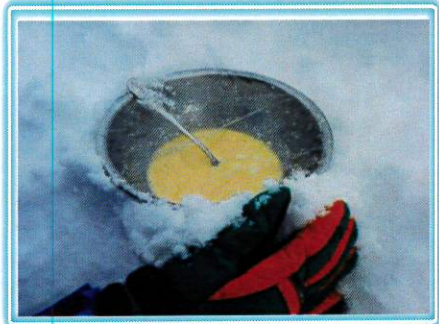
材料はこれだけ  
牛乳  
生クリーム  
砂糖  
卵黄



雪と一緒に袋に包んで  
雪の中をたくさん転がす!

他にもボウルに入れたりペットボトルで作る方法もあるみたい。まるで実験みたいだね

たのしみ♪





雪だるま  
作りたい！

2日間の  
特別企画☆

すすむし公園で  
〇〇を作ろう！？  
1/13(月)・1/14(火)



やっぱり  
かまくらでしょ☆



雪の上に  
ダイブするの  
気持ちいいよ〜♪





# 羊ヶ丘スノーパークへ

# 行こう!!



# 1がつ1日にち

# どようび

詳細は後日お知らせいたします(.\_.)





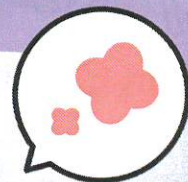


## チューブ滑り

雪山からゴムチューブに乗って滑る人気のチューブすべりを楽しもう！

## スノースライド

いろいろな種類の中からお気に入りのソリを選んで滑ることができるよ！



## ミニ雪だるま作り

「ミニ雪だるま作り」は、専用の容器に雪を詰めて誰でも簡単に雪だるまを作ることができます。雪だるまの飾りも用意されているので自分だけのオリジナル雪だるまを作ろう！



※写真は昨年のスノーパークのサイトのものを使用しています。今年度の内容は変更になる場合がございますのでご了承ください。



スペシャル  
トッピングも  
あるよ♪

高橋さんと柴田さんが  
作ってくれるよ♡

# 昼食提供

## 1/8(水) ラーメン

味はしょうゆ?みそ?  
何をトッピング  
しようかな?



あけぼの園の  
そばを食べないと  
年越せないぞ~!

## 12/26(木) 年越しそば

あったか~い  
おそばだけでなく  
うどんも選べるよ!  
どっちにしよう😊







1/14(火)  
ミートスパゲティ

特製ミートソース😊  
トマトが苦手な  
お子さんも  
これなら食べれる♪

高橋家秘伝の  
ミートソース!!

カレーは飲み物☆  
byしばた



1/11(土)  
カレーライス

これは外せない...!  
1番人気!?  
カレーライス☆

※詳細は後日配布のお申し込み用紙にて  
改めてお知らせいたします。



### 【雪遊びの持ち物】

- ・スノーウエア
- ・防水手袋  
(紐付きが好ましいです)
- ・帽子
- ・スノーブーツ(防水)
- ・キャハン ※靴カバー  
(必要に応じて)
- ・着替え



### 【冬休み中の主な持ち物】

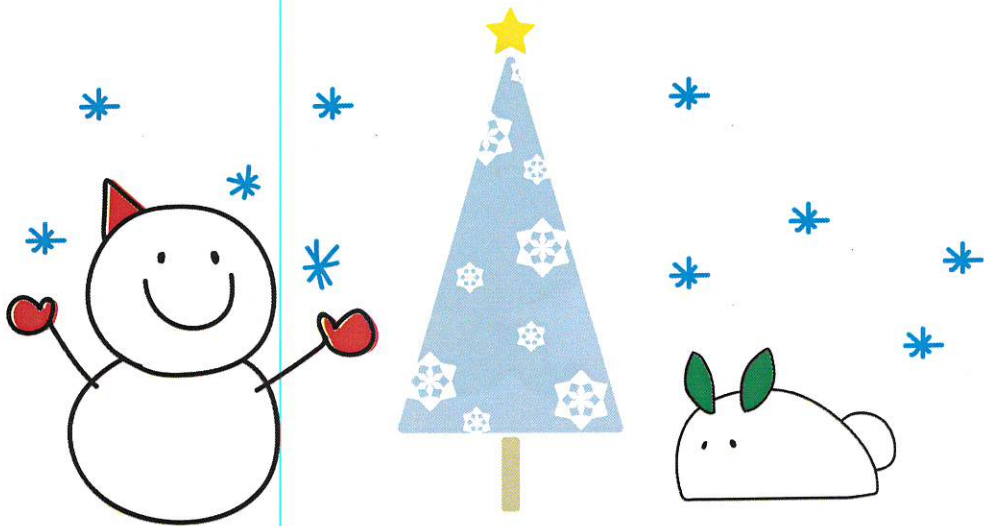
- ・お弁当
- ・水筒
- ・雪遊び一式
- ・着替え  
(必要に応じて)

### 【おねがい】

- ・支給量を超えた利用はできませんのでご注意ください。
- ・他事業所をお休みしあけぼの園を利用される場合は必ず事前に他事業所にキャンセルの連絡を入れるようお願い致します。
- ・活動内容は状況に応じて変更する場合があります。ご了承ください。



\* ° \* ° \* ° \* ° \* ° \* ° \* ° \* ° \* ° \* ° \*



\* ° \* ° \* ° \* ° \* ° \* ° \* ° \* ° \* ° \* ° \*





2024~2025 冬 札幌あけぼの園